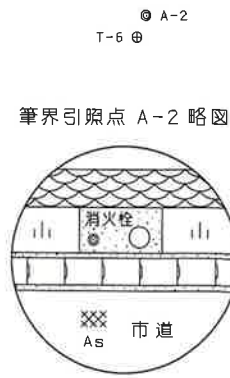
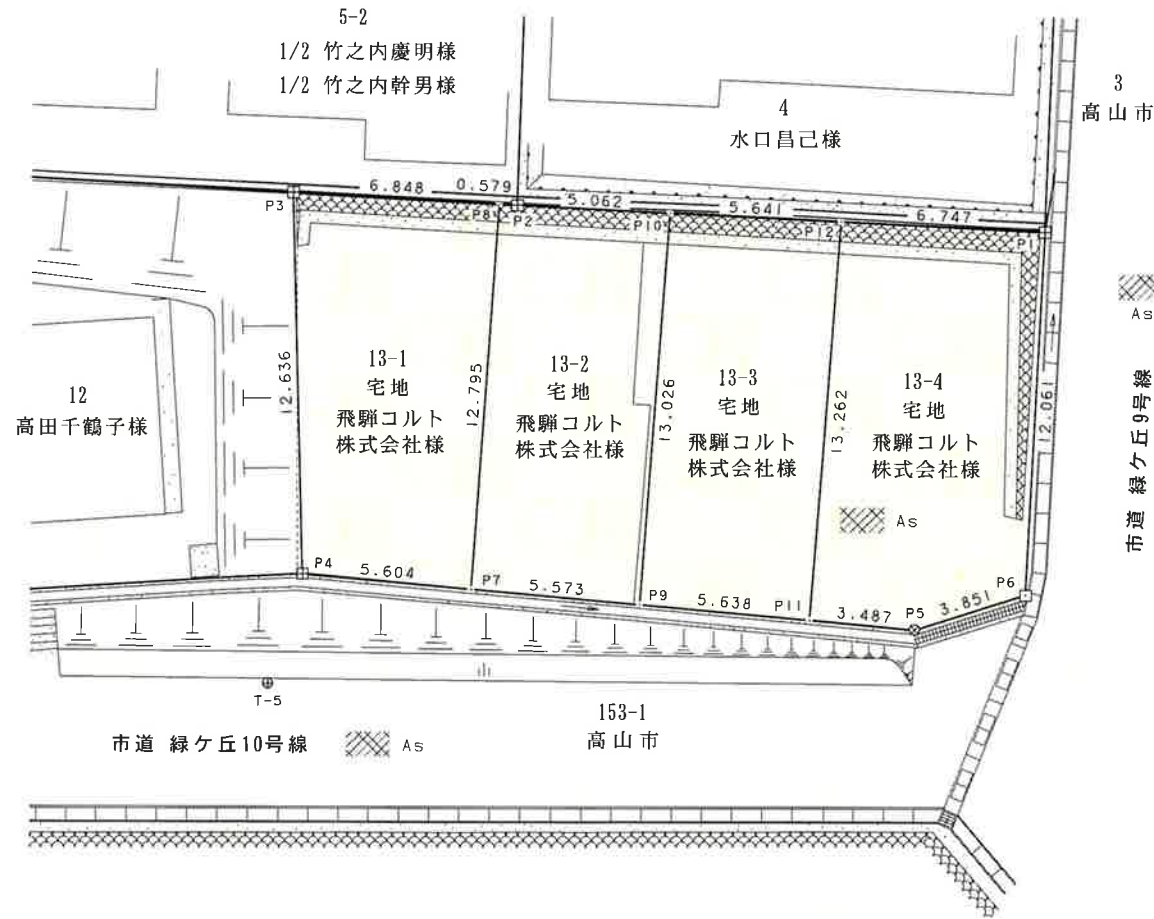


高山市緑ヶ丘町一丁目13番1外3筆

確定測量図



縮尺=1:250

基準点等座標一覧表

測点名	X座標	Y座標
2A078	15766.406	6013.060
2A081	15814.041	5918.165
20A14	15808.320	5811.744
A-1	15728.735	6002.755
A-2	15762.515	6022.145
TA-1	15765.701	5839.276
T-1	15784.940	5866.490
T-2	15768.795	5924.792
T-3	15753.320	5944.402
T-4	15750.379	5959.878
T-5	15743.829	5975.784
T-6	15761.986	6021.577
A1-1	15744.267	6010.591

境界標の種類	
田	コンクリート杭
☒	プラスチック杭
⊗	金属板
□	プレート
⊕	刻印
○	木杭
△	マーキング
—	計算点

地番	13-1			
測点	X _n	Y _n	(X _{n+1} - X _{n-1}) Y _n	距離
P3	15758.367	5983.150	-51048.235800	12.636
P4	15746.696	5978.306	-86189.237602	5.604
P7	15743.950	5983.192	51048.594144	12.795
P8	15755.228	5989.237	86346.829829	6.848
登記面積 = 79.02 m ² (23.90坪)	倍面積		157.950571	
	面積		78.9752855	
	地積		78.97 m ²	
	坪数		23.88坪	

地番	13-2			
測点	X _n	Y _n	(X _{n+1} - X _{n-1}) Y _n	距離
P2	15754.963	5989.752	15333.765120	0.579
P8	15755.228	5989.237	-65959.467081	12.795
P7	15743.950	5983.192	-83818.536728	5.573
P9	15741.219	5988.050	52203.819900	13.026
P10	15752.668	5994.264	82385.164416	5.062
登記面積 = 72.42 m ² (21.90坪)	倍面積		144.745627	
	面積		72.3728135	
	地積		72.37 m ²	
	坪数		21.89坪	

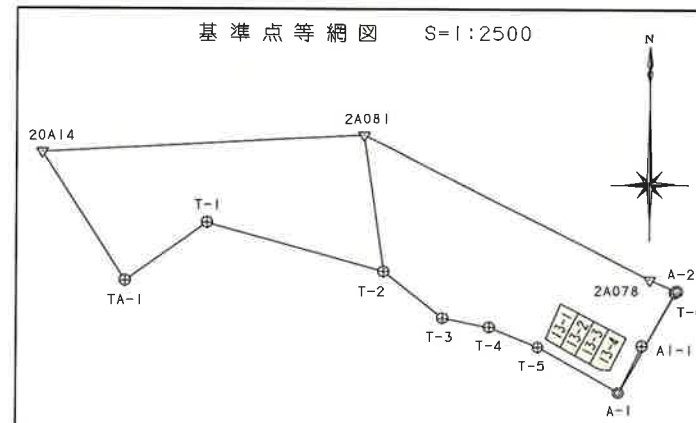
地番	13-3			
測点	X _n	Y _n	(X _{n+1} - X _{n-1}) Y _n	距離
P10	15752.668	5994.264	-53306.989752	13.026
P9	15741.219	5988.050	-85102.166600	5.638
P11	15738.456	5992.965	53295.437745	13.262
P12	15750.112	5999.293	85261.952116	5.641
登記面積 = 74.16 m ² (22.43坪)	倍面積		148.233509	
	面積		74.1167545	
	地積		74.11 m ²	
	坪数		22.41坪	

地番	13-4			
測点	X _n	Y _n	(X _{n+1} - X _{n-1}) Y _n	距離
P5	15736.747	5996.005	-12879.418740	3.851
P6	15736.308	5999.831	61840.258117	12.061
P1	15747.054	6005.308	82897.271632	6.747
P12	15750.112	5999.293	-51581.921214	13.262
P11	15738.456	5992.965	-80095.977225	3.487
登記面積 = 90.15 m ² (27.27坪)	倍面積		180.212570	
	面積		90.1062850	
	地積		90.10 m ²	
	坪数		27.25坪	

境界確認経過

立会年月日	地番	登記名義人	立会人の表示
令和元年5月29日	3番・153番1	高山市	管理者 高山市役所 建設部 維持課 東靖記様・池本雅樹様 立会確認
令和元年5月29日	13番1・13番2 13番3・13番4	飛騨コルト株式会社	代表 高山市桐生町六丁目93番地 飛騨コルト株式会社 代表取締役 山下鉄明様 立会確認
令和元年5月29日	4番	水口昌己	代理人(親族) 高山市緑ヶ丘町一丁目4番地 水口礼子様 立会確認
令和元年5月29日	5番2	1/2 竹之内慶明 1/2 竹之内幹男	本人 高山市緑ヶ丘町一丁目5番地2 竹之内慶明様 立会確認
令和元年5月29日	12番	高田千鶴子	代理人(親族) 高山市緑ヶ丘町一丁目12番地 高田正明様 立会確認

※ 本図記載の坪数は、m²×0.3025にて算出しています。
(小数点第3位以下切捨て)



箇所名	高山市緑ヶ丘町一丁目13番1外3筆		
図面名	確定測量図		
座標系	世界測地系 第VII系 (測地成果2011)		
測量年月日	令和元年5月29日		
縮尺	1:250	図面番号	
高山市上岡本町8丁目460番地 株式会社 栄和ジオプレス 土地家屋調査士 大保木・小林合同事務所			